

XỬ TRÍ PAP'S BẤT THƯỜNG VÀ TÂN SINH TRONG BIỂU MÔ CỔ TỬ CUNG

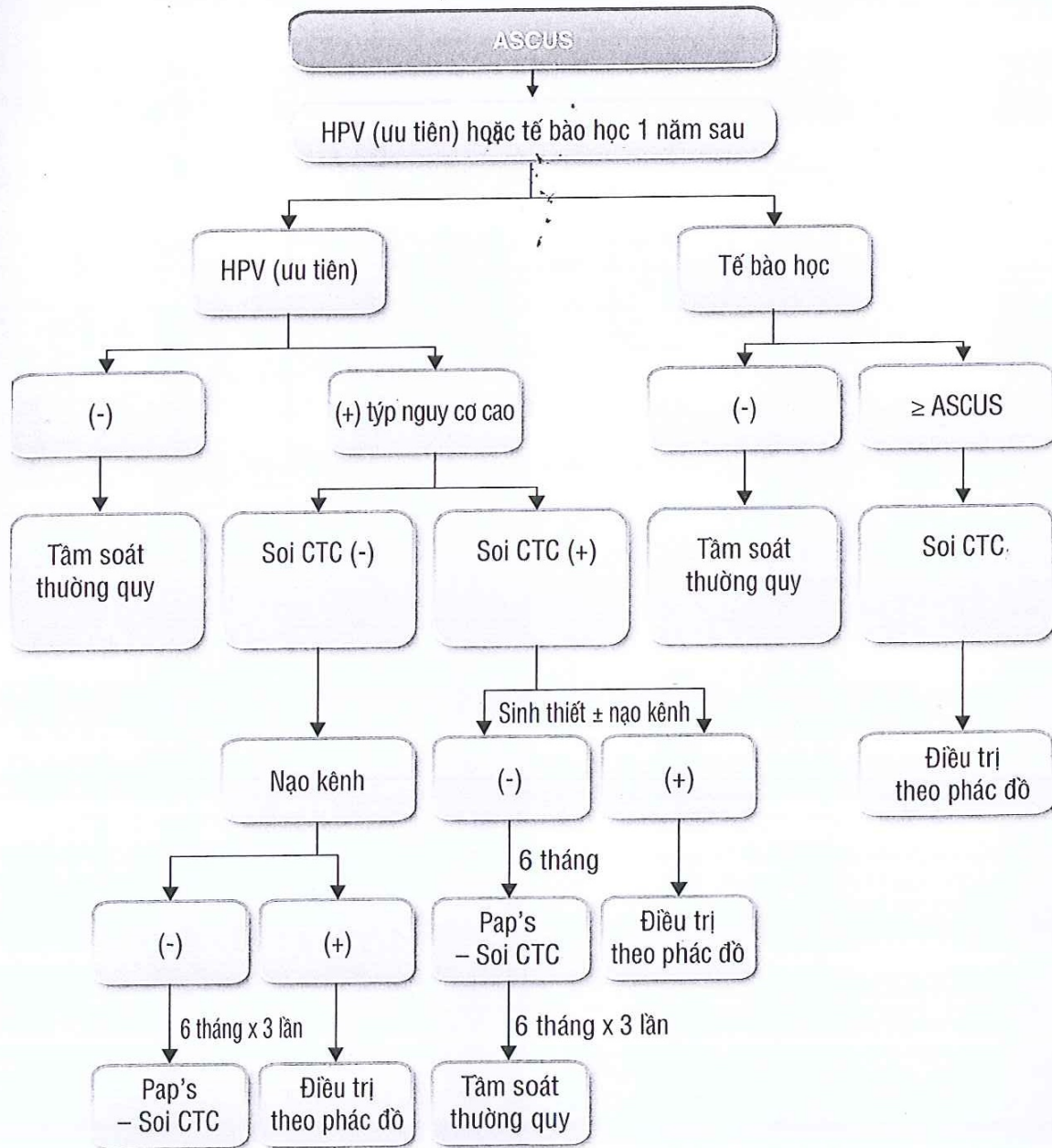
58

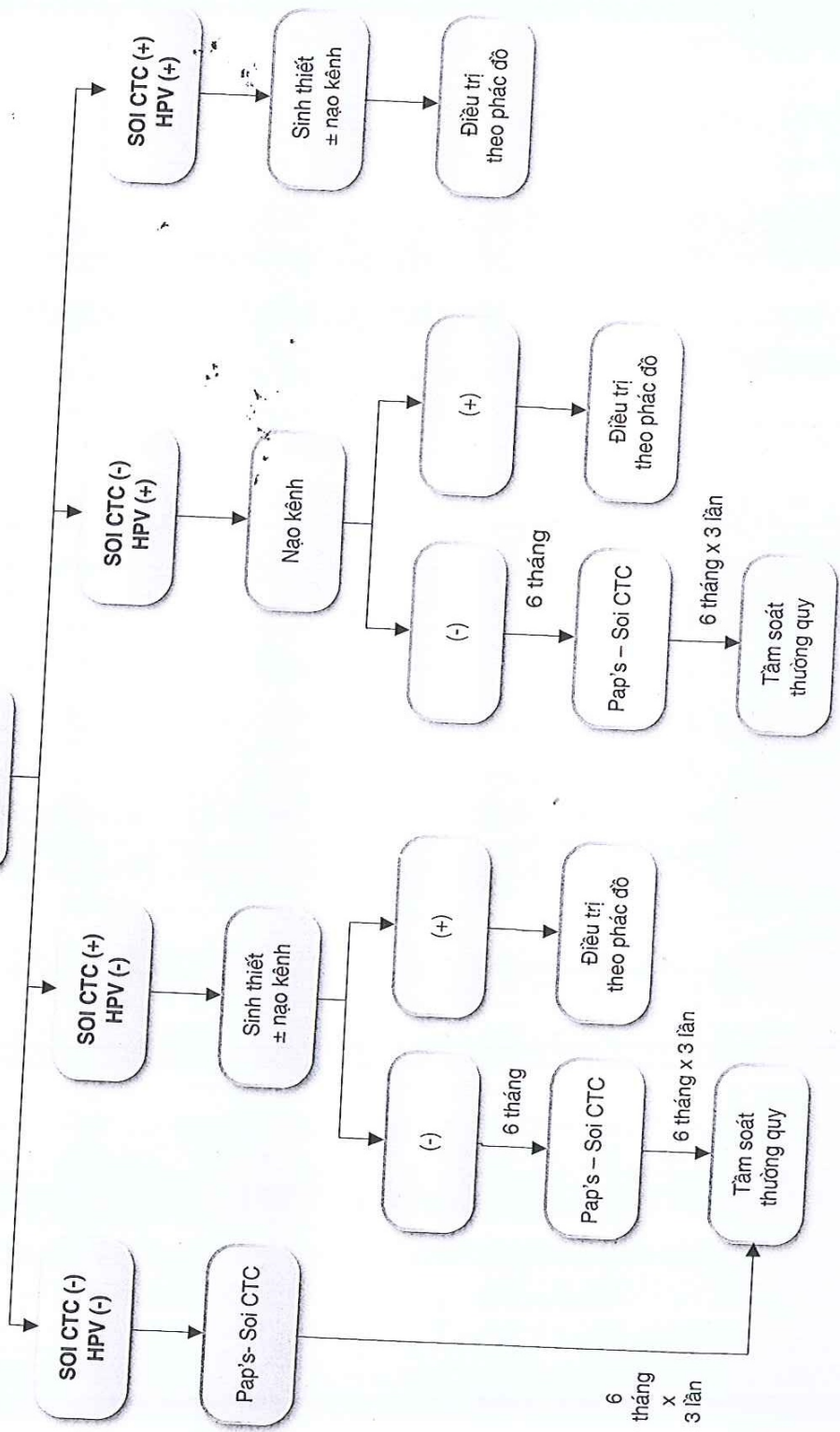
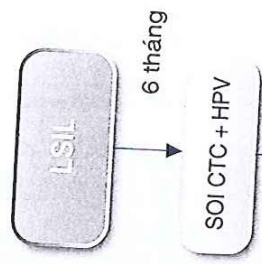
SẢN KHOA

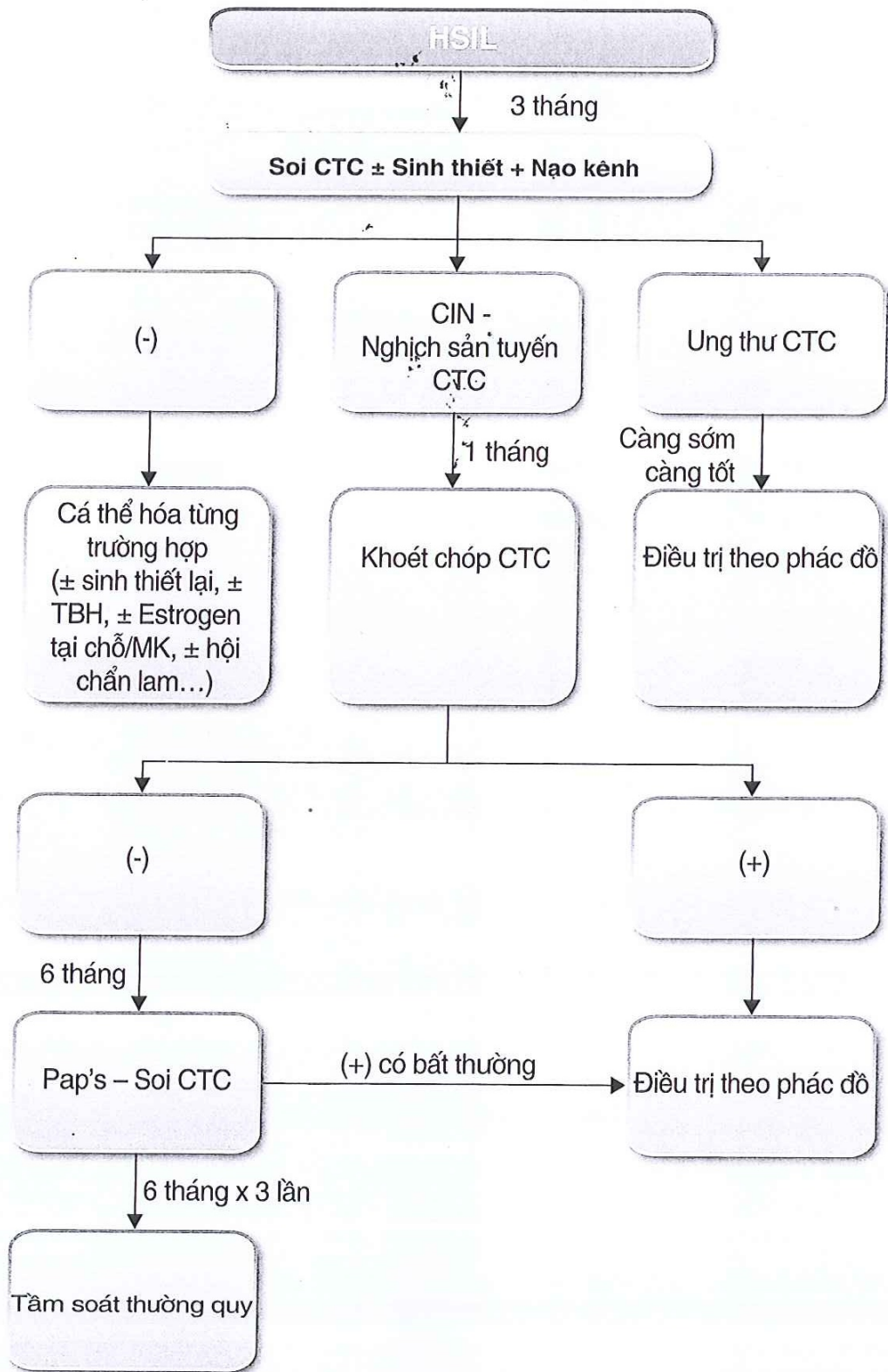
1

PHỤ KHOA

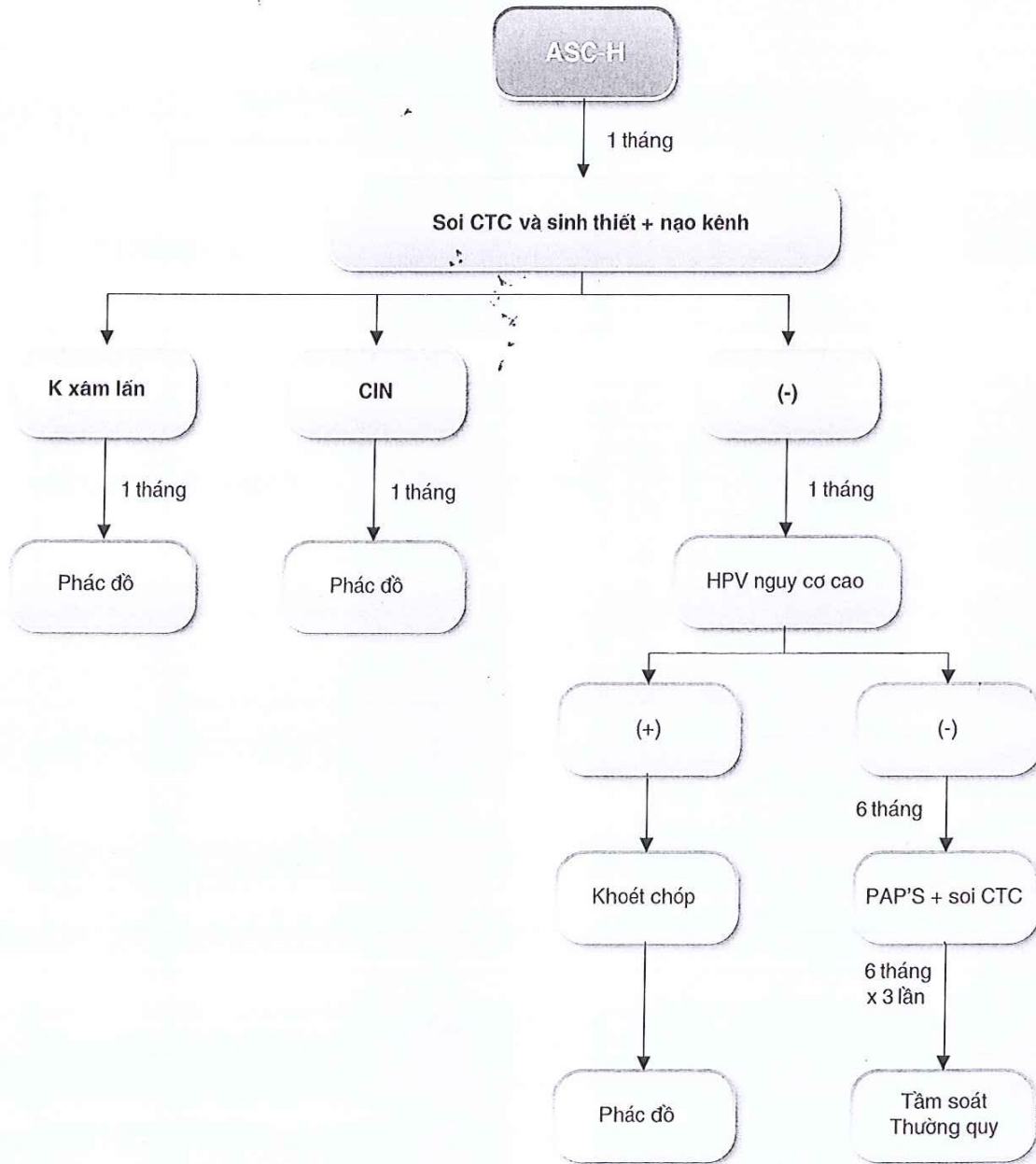
2

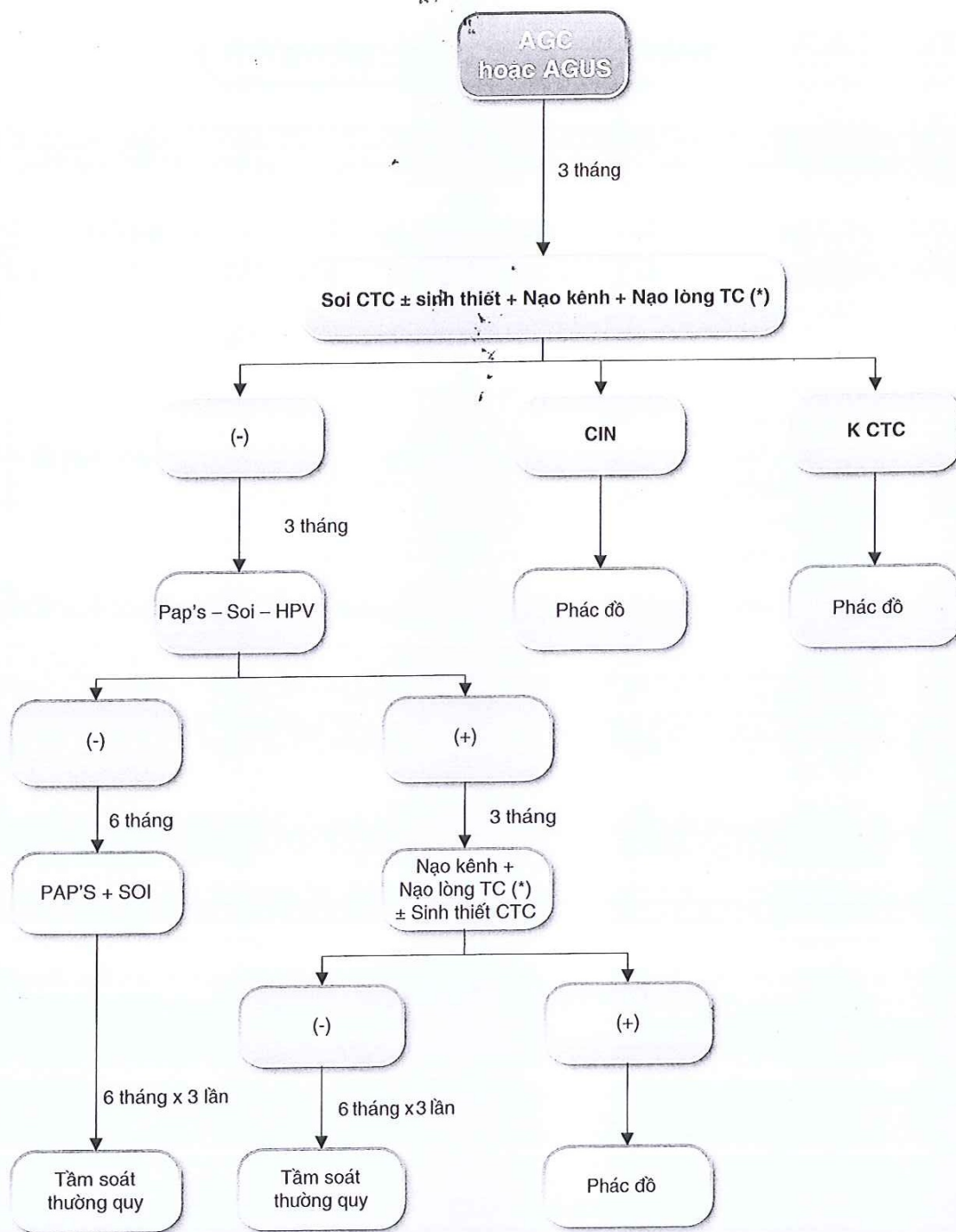






SẢN KHOA 1
PHỤ KHOA 2



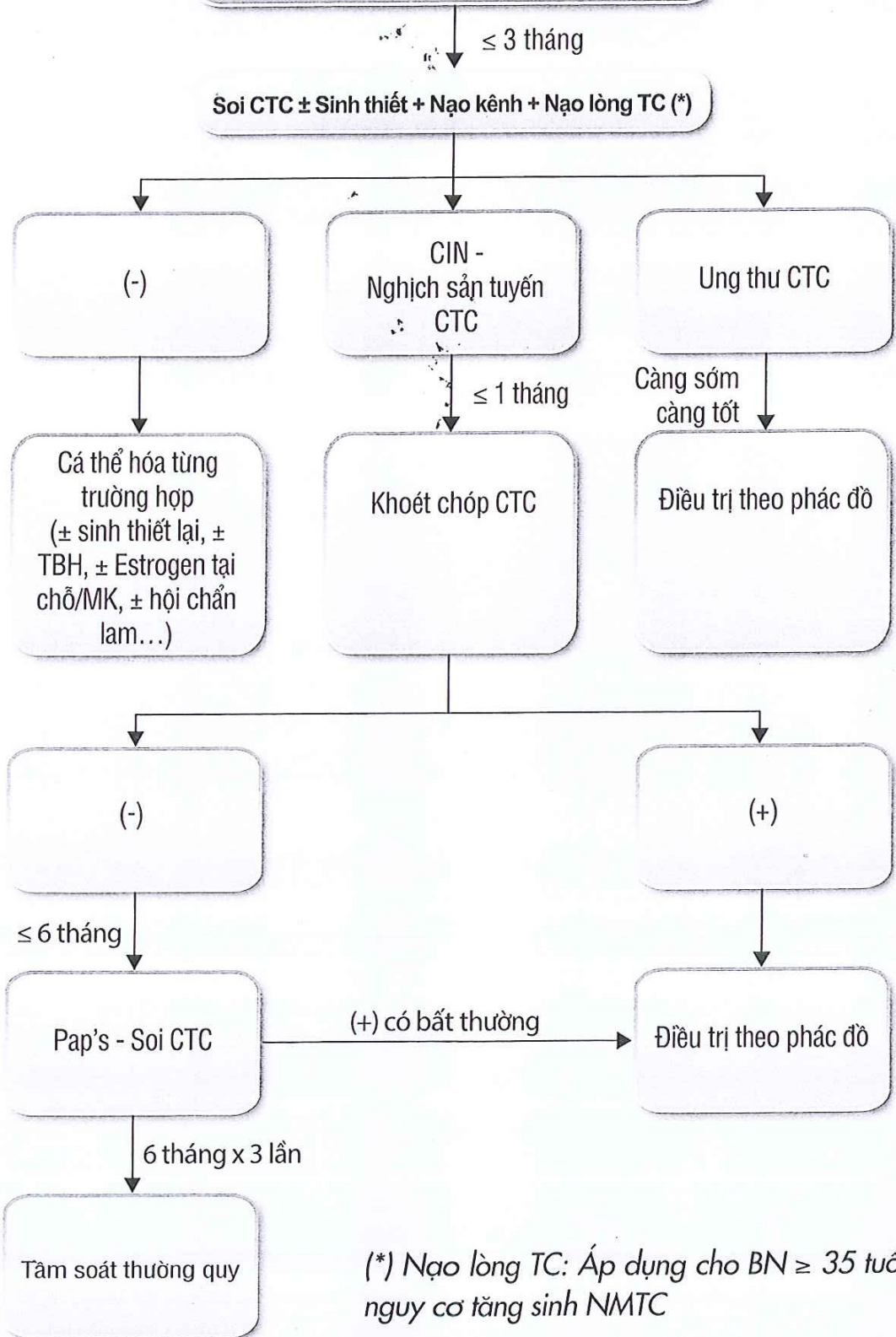


SẢN KHOA 1

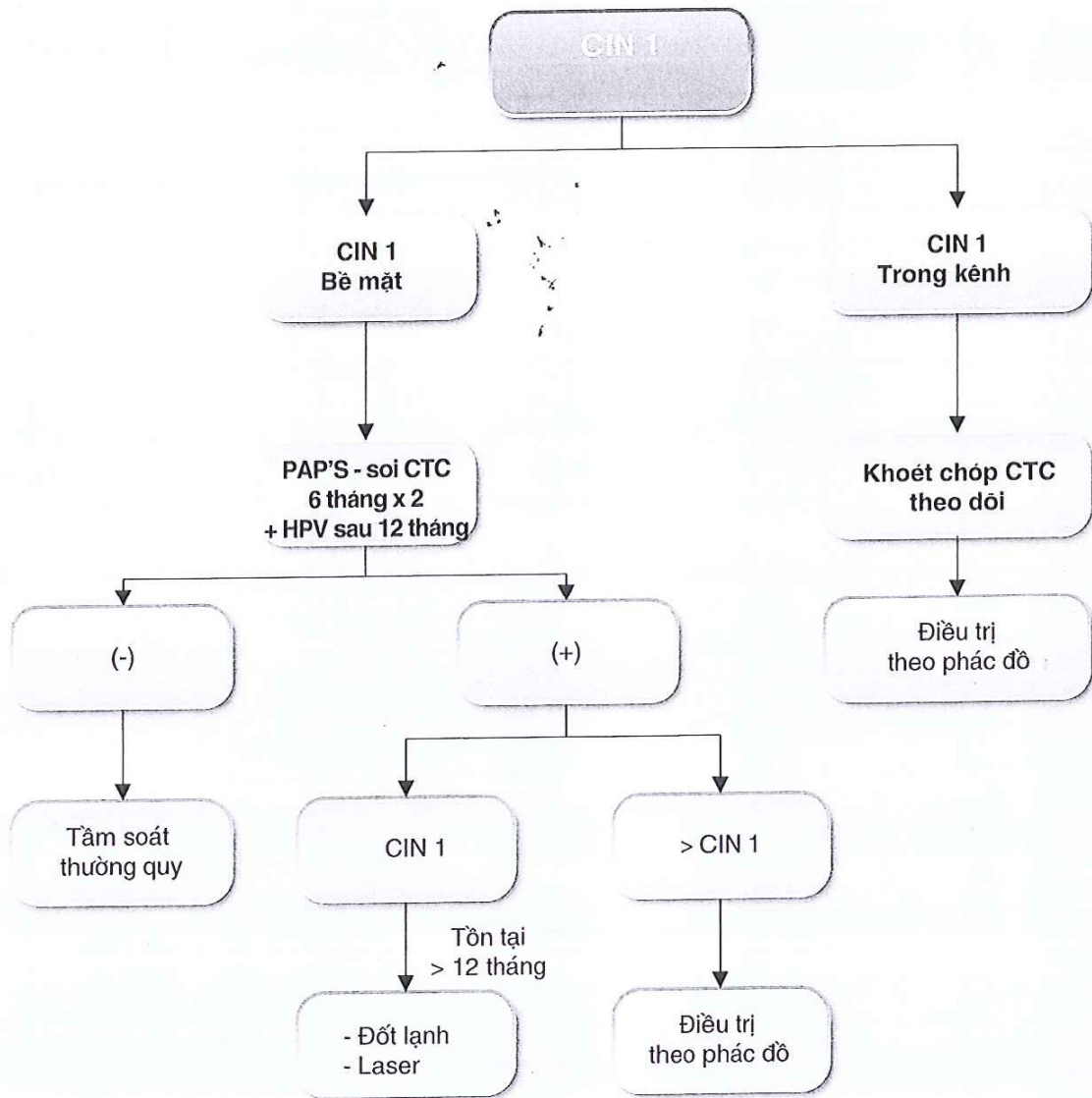
PHỤ KHOA 2

(*) Nạo lòng TC: Áp dụng cho BN ≥ 35 tuổi, nguy cơ tăng sinh NMTC

AGC HƯỚNG VỀ TĂNG SẢN TUYẾN

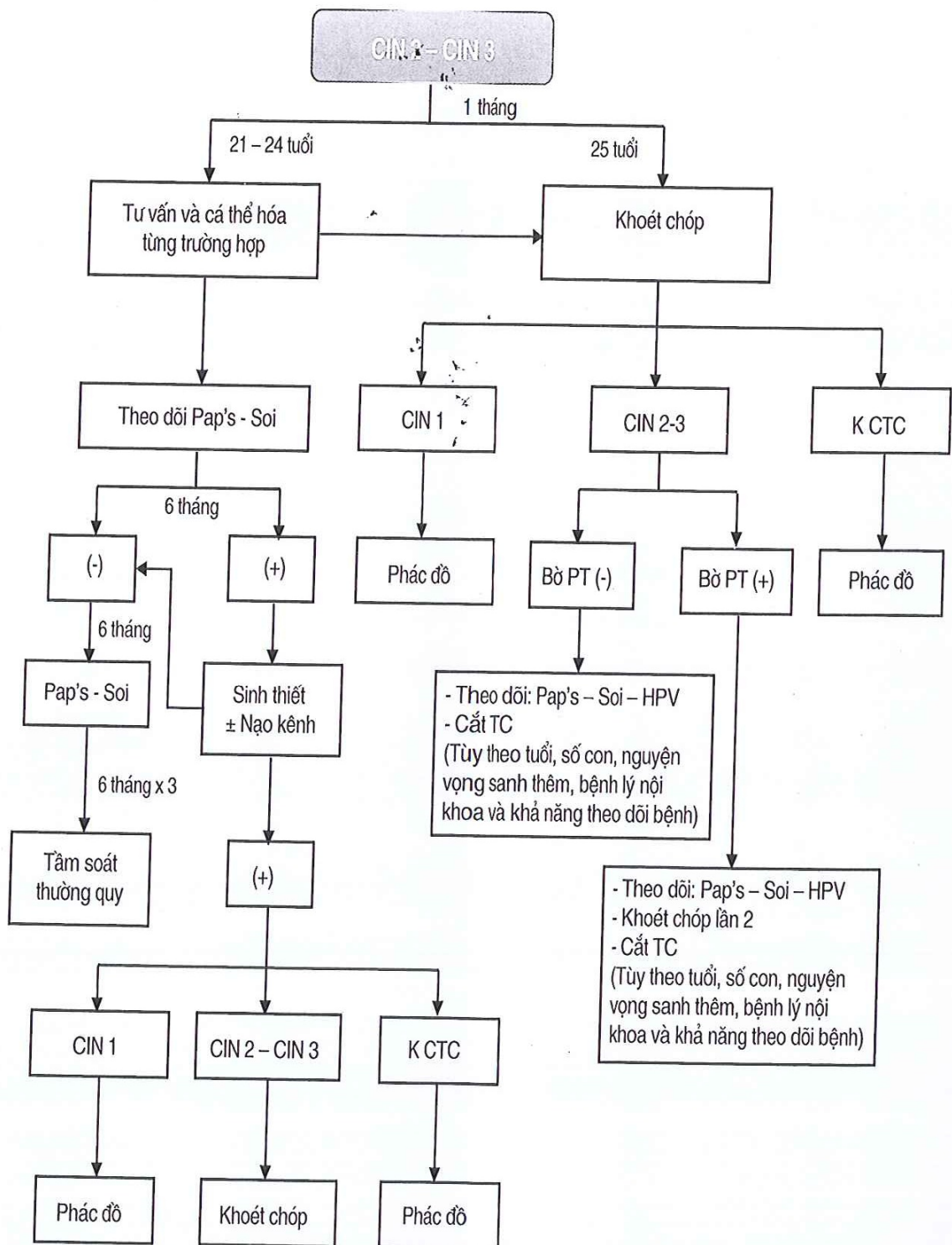


(*) Nạo lòng TC: Áp dụng cho BN ≥ 35 tuổi, nguy cơ tăng sinh NMTC



SẢN KHOA
1

PHỤ KHOA
2



- **CIN và thai kỳ:** Đánh giá lại ở tam cá nguyệt thứ 3 và 6 tuần sau sinh.

TÀI LIỆU THAM KHẢO

1. ACOG 2016
2. ASCCP 2014
3. ASCO 2016
4. Cervical cancer- NCCN Clinical Practice Guidelines in Oncology- Version 1.2018- October 25, 2017
5. Clinical Gynecology Oncology 9th Edition 2018
6. Kế hoạch hành động quốc gia 2016-2025- Bộ Y tế ban hành 23/9/2016
7. Phác đồ bệnh viện Từ Dũ 2015
8. Tài liệu đào tạo liên tục về "Hướng dẫn dự phòng và kiểm soát ung thư cổ tử cung" - Bộ Y tế ban hành tháng 12/2017.

SẢN KHOA

1

PHỤ KHOA

2